



triplex

SIB
small
is beautiful



SIMPLE IS



triplex

CHIC

Inspiration is the art of tile-making of old. But there's nothing traditional about **Triples**. It is unashamedly trendy, notable for a contemporary aesthetic. Elegant and discreet, it values history, a return to the past, but in the modern, cosmopolitan context of today's world.

The three designs revisit the traditional tile work found in famous palaces. The three colours and interplay of glossy and matt are a break with the past and give it a contemporary look. **Triples** lends a significant decorative touch to the interiors of homes or hotels.

triplex

STYLE





NOT FASHION

A inspiração é a arte da antiga azulejaria. Mas **Triplex** não tem nada de tradicional. É assumidamente trendy, marcado por uma estética atual. Elegante e discreto, valoriza a história, o regresso ao passado, mas num contexto cosmopolita e moderno, dos dias de hoje.

Os três desenhos revisitam a azulejaria tradicional de palácios famosos. As três cores e o jogo brilho / mate fazem a rutura com o passado e conferem-lhe um estilo contemporâneo. **Triplex** dá um toque decorativo relevante em interiores de residências ou hotelaria.

L'inspiration est l'art de l'ancien art de la céramique. Mais **Triplex** n'a rien de traditionnel. Il est sans aucun doute moderne, marqué par une esthétique actuelle. Élégant et discret, il valorise l'histoire, le retour au passé, mais dans un contexte de nos jours, moderne et cosmopolite.

Les trois dessins revisitent l'ancien art de la céramique traditionnelle de palais célèbres. Les trois couleurs et le jeu brillant / mate représente la rupture avec le passé et lui confèrent un style contemporain. **Triplex** donne une touche décorative pertinente dans des intérieurs de résidences ou d'hôtellerie.

Seine Inspiration entstammt der Kunst der Zierkachelherstellung früherer Zeiten. Aber **Triplex** hat nichts Traditionelles an sich, sondern ist bewusst trendy und durch aktuelle Ästhetik geprägt. Elegant und unaufdringlich, mit einem Tribut an die Geschichte, Rückkehr zur Vergangenheit, aber dies alles im modernen und kosmopolitischen Kontext unserer Tage.

Die drei Zeichnungen sind an traditionelle Zierkacheln berühmter Paläste angelehnt. Die drei Farben und das Zusammenspiel zwischen glänzend und matt bilden einen Bruch zur Vergangenheit und verleihen diesem Produkt einen zeitgemäßen Stil. **Triplex** verleiht Innenbereichen von Wohnhäusern oder Hotels eine besondere Note.

BACK TO BLACK





M20x20



Triplex Real White



Triplex Real Black



Triplex Real Brown



Triplex Valverde White



Triplex Valverde Black



Triplex Valverde Brown



Triplex Fronteira White



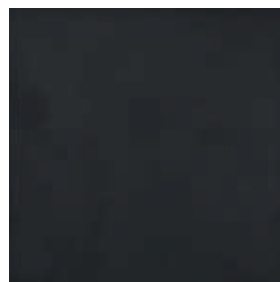
Triplex Fronteira Black



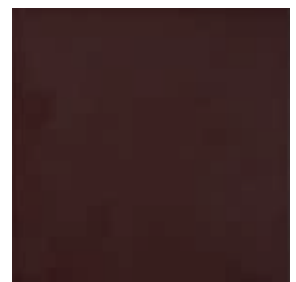
Triplex Fronteira Brown



Triplex White



Triplex Black



Triplex Brown



min.2mm